



ძველი თბილისი ხელის გულზე





პროექტის შესახებ

არსენალი რეზიდენსი - ქალაქის ერთ-ერთი გამორჩეული საცხოვრებელი და საინვესტიციო პროექტია, რომელიც ძველ თბილისში, ავლაბარში, სამების საკათედრო ტაძართან ახლოს მდებარეობს.

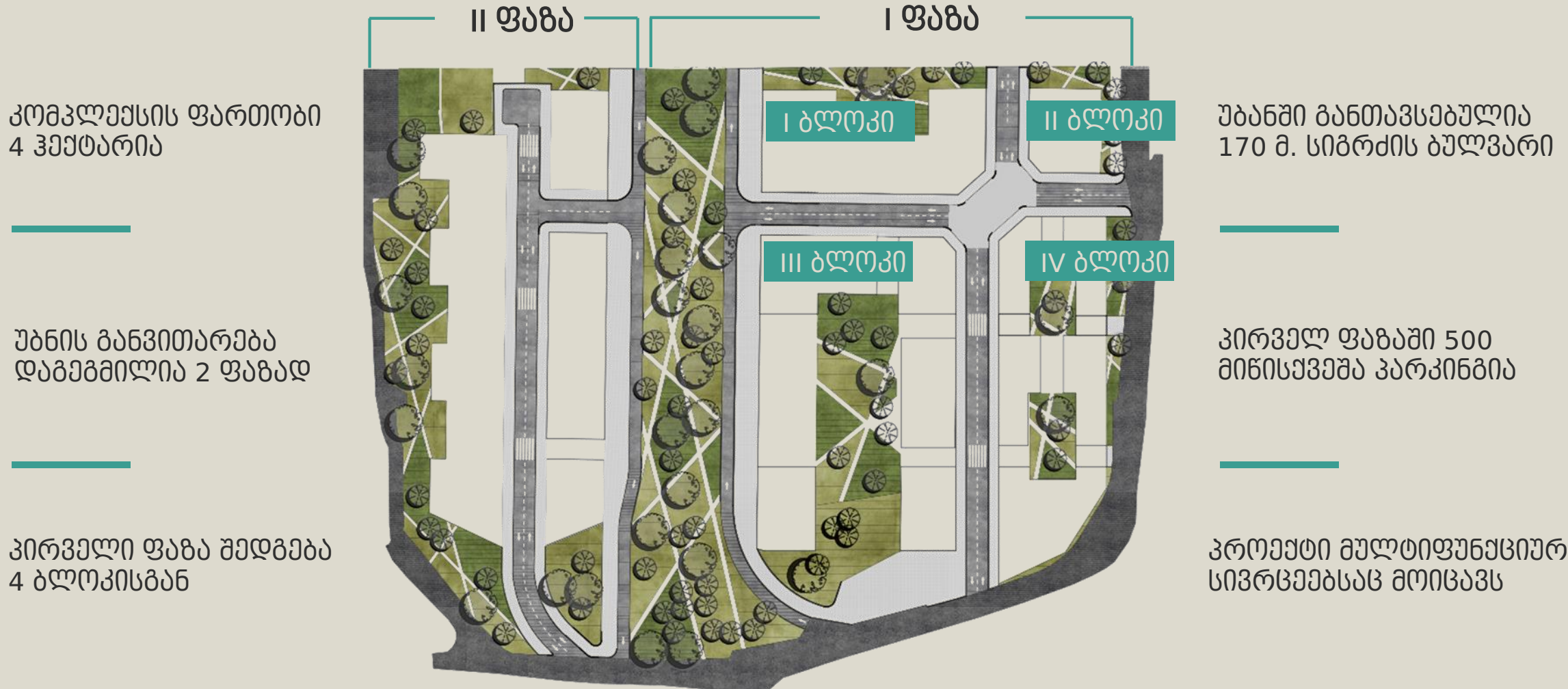
უბანი მისი არქიტექტურით და ძველი თბილისისათვის დამახასიათებელი ავთენტური, მშვიდი და ამავე დროს დინამიკური გარემოთი აუცილებლად მიიზიდავს მათ, ვინც ბინას მხოლოდ ფიზიკური მახასიათებლების გამო არ ირჩევს.

არსენალი რეზიდენსი - მულტიფუნქციური პროექტია. ეს არის უბანი სადაც იცხოვრებენ და იმუშავენ ადამიანები, ვისთვისაც მნიშვნელოვანია ემოციები, რომელსაც საცხოვრებელი და სამუშაო გარემო ქმნის.

საუკეთესო არჩევანი
საცხოვრებლად და საინვესტიციოდ



ზოგადი ინფორმაცია



კომპლექსის ფართობი
4 ჰექტარია

უბნის განვითარება
დაგეგმილია 2 ფაზად

პირველი ფაზა შედგება
4 ბლოკისგან

უბანში განთავსებულია
170 მ. სიგრძის ბულვარი

პირველ ფაზაში 500
მინისუვევა პარკინგია

პროექტი მულტიფუნქციურ
სივრცეებსაც მოიცავს



კროეუსის პირველი ფაზის
მშენებლობა სრულდება
2026 წლის შემოდგომაზე

კირველი ბლოკის
მშენებლობა დაწყებულია
და სრულდება 2024 წლის
ბოლოს





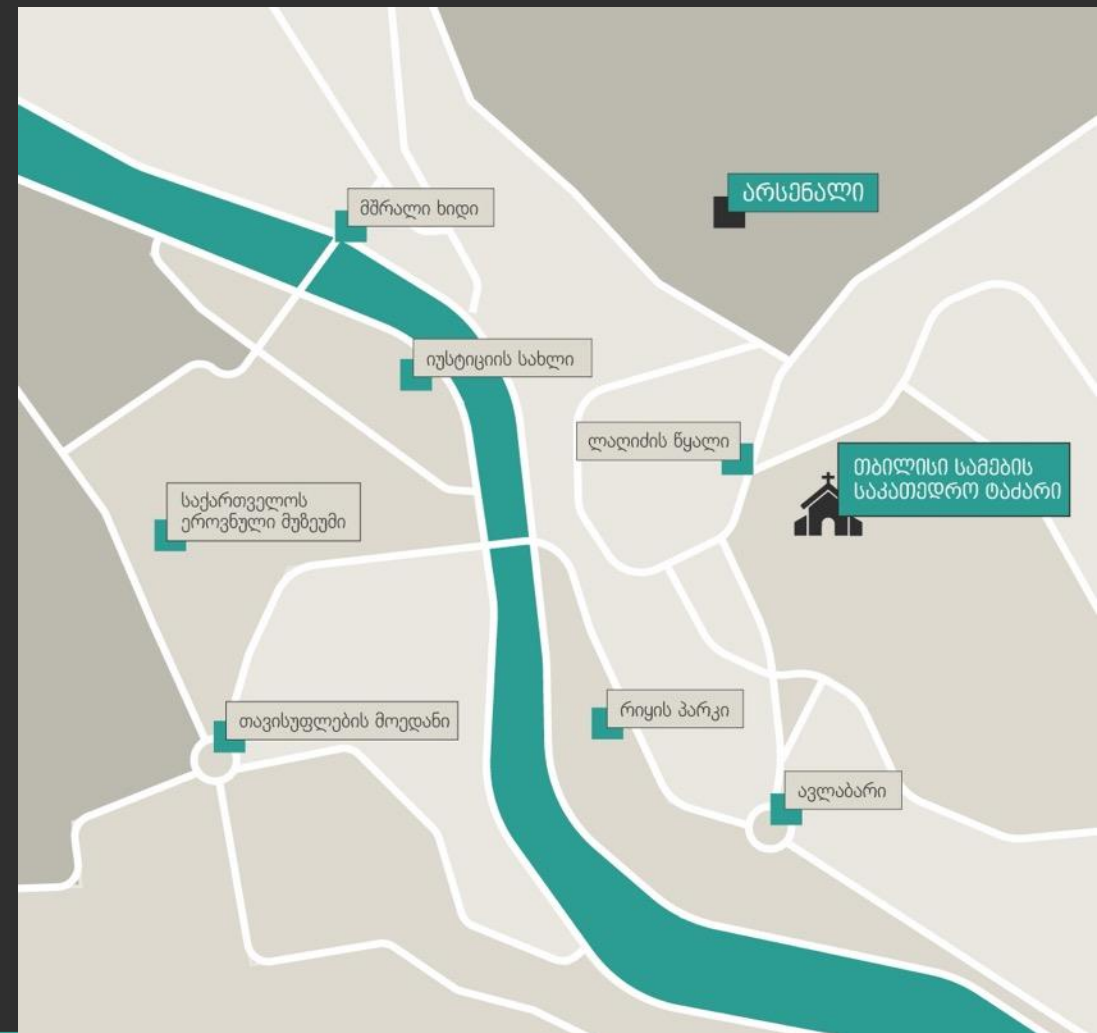
რა გამოგვარჩევს

მდებარეობა

არსენალი რეზიდენსი თბილისის ერთ-ერთ ყველაზე ძველ და კოლორიტულ უბანში, ავლაბარში, სამების საკათედრო ტაძრიდან ახლოს მდებარეობს.

ტერიტორიიდან რამდენიმე წუთის სავალზეა რამდენიმე მნიშვნელოვანი ობიექტი და ლოკაცია. მათ შორის:

		
▪ სამების საკათედრო ტაძარი	2 წუთი	(650 მ)
▪ პრეზიდენტის სასახლე	3 წუთი	(900 მ)
▪ ავლაბრის მოედანი	5 წუთი	(1.2 კმ)
▪ ბარათაშვილის ხიდი	6 წუთი	(2 კმ)
▪ საბჭოს მოედანი	6 წუთი	(2.3 კმ)
▪ იუსტიციის სახლი	6 წუთი	(2.4 კმ)
▪ თავისუფლების მოედანი	7 წუთი	(2.7 კმ)



რო გამომგზავრჩევს

ხელი

პროექტი არსენალის მთაზე მდებარეობს, რომელიც ქალაქის ერთ-ერთი ყველაზე მაღალი წერტილია, საიდანაც იშლება უნიკალური ხედები სამებაზე, მთაწმინდაზე, ნარიყალაზე და ძველ თბილისზე.

ძველი თბილისი ხელის გულზე

არსენალი
რეზიდენსი



რა გამოგვარჩევს

რეკრეაცია

არსენალი რეზიდენსს უნიკალური 170მ სიგრძის ბულვარი გამოარჩევს, რომელსაც 5000 კვ.მ ფართობი უჭირავს.

მწვანე ზონაში დაგხვდებათ მოსასვენებელი სივრცეები, ბავშვთა გასართობი ზონები, კედლის ჩოგბურთი.

სარეკრეაციო დატვირთვა აქვს საცხოვრებელი სახლების შიდა ეზოებსაც.

ტერიტორიაზე 500 - მდე სხვადასხვა ჯიშის ხე დაირგვება.

რა გამოგვარჩევს

ეკოლოგიური გარემო

არსენალის მთა საგრძნობლად
განსხვავდება ტემპერატურით
თბილისის სხვა უბნებისაგან.

ეს ქალაქის ეკოლოგიურად
ყველაზე სუფთა ადგილია.



რა გამოგვარჩევს

მულტიფუნქციური გარემო

საცხოვრებელი სივრცეების გარდა უბანში გათვალისწინებულია მაცხოვრებელთა კომფორტზე გათვლილი სხვა სივრცეებიც:

- საოფისე და საერთო სამუშაო სივრცეები
- აუზი, სპა და ფიტნესი
- კაფე, რესტორანი და ლაუნჯის სივრცე
- აფთიაქი, სუპერმარკეტი, ბანკი



კომერციული სივრცეები გაყიდვაშია

რა გამოგვარჩევს

ავტომობილებისგან თავისუფალი სივრცე

სახლების მიწისქვეშა სართულზე განთავსებულია ორ დონიანი პარკინგი 500 მანქანაზე, რომელიც მაცხოვრებლების და სტუმრების პარკირების ზონებად არის დაყოფილი.

ეს პრინციპი უზრუნველყოფს მაქსიმალურ სიმშვიდესა და კომფორტს უბნის მაცხოვრებლებისათვის.

პარკინგის სივრცეში ასევე დაგხვდებათ ელექტრო დამტენები და მანქანების სამრეცხაო.



რა გამოგვარჩევს

არქიტექტურული იერსახე

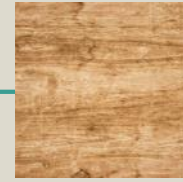
არსენალი რეზიდენსი უნიკალური პროექტია არქიტექტურული ჩანაფიქრითა და გადაწყვეტით. მასში იდეალურად არის შერწყმული, როგორც თანამედროვე, ისე ძველი თბილისური უბნისთვის დამახასიათებელი იდენტობა.

პროექტს გამოარჩევს დაბალი განაშენიანება (5-7 სართული), შიდა ქუჩებით, ეზოებითა და სკვერებით.

ფასადზე ძირითადად ბუნებრივი მასალებია გამოყენებული.



აგური



ხე



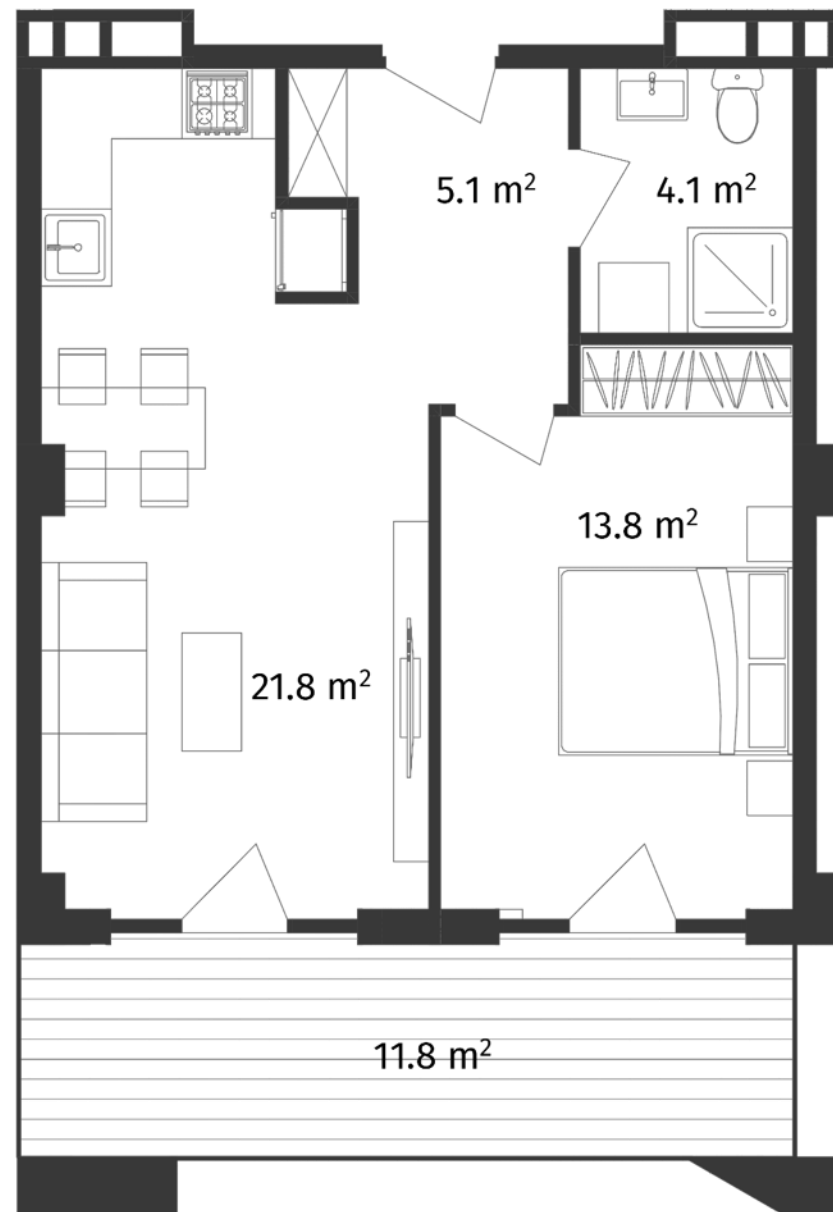
მეტალი



შეარჩიე ბინა

57 კვ.მ
- ღან

i ბინები ბარდება
პრემიუმ მწვანე კარკასის
მდგომარეობით





1 საძინებლიანი ბინა

- ჰოლი - 6.7 კვ.მ
- საძინებელი - 12.8 კვ.მ
- სტუდია - 20.8 კვ.მ
- აივანი - 11.6 კვ.მ
- WC - 5.6 კვ.მ



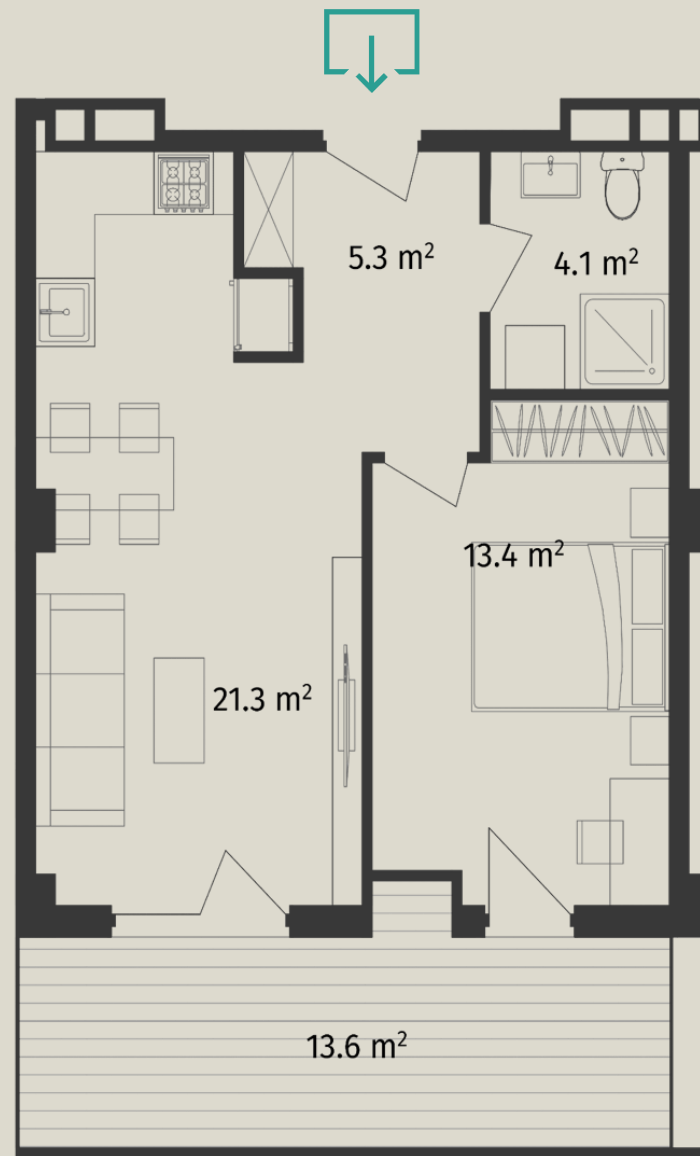
ფართობი: 58.8 კვ.მ

1 საძინებლიანი ბინა

- ჰოლი - 5.3 კვ.მ
- საძინებელი - 13.4 კვ.მ
- სტუდია - 21.3 კვ.მ
- აივანი - 13.6 კვ.მ
- WC - 4.1 კვ.მ



ფართობი: 58.9 კვ.მ

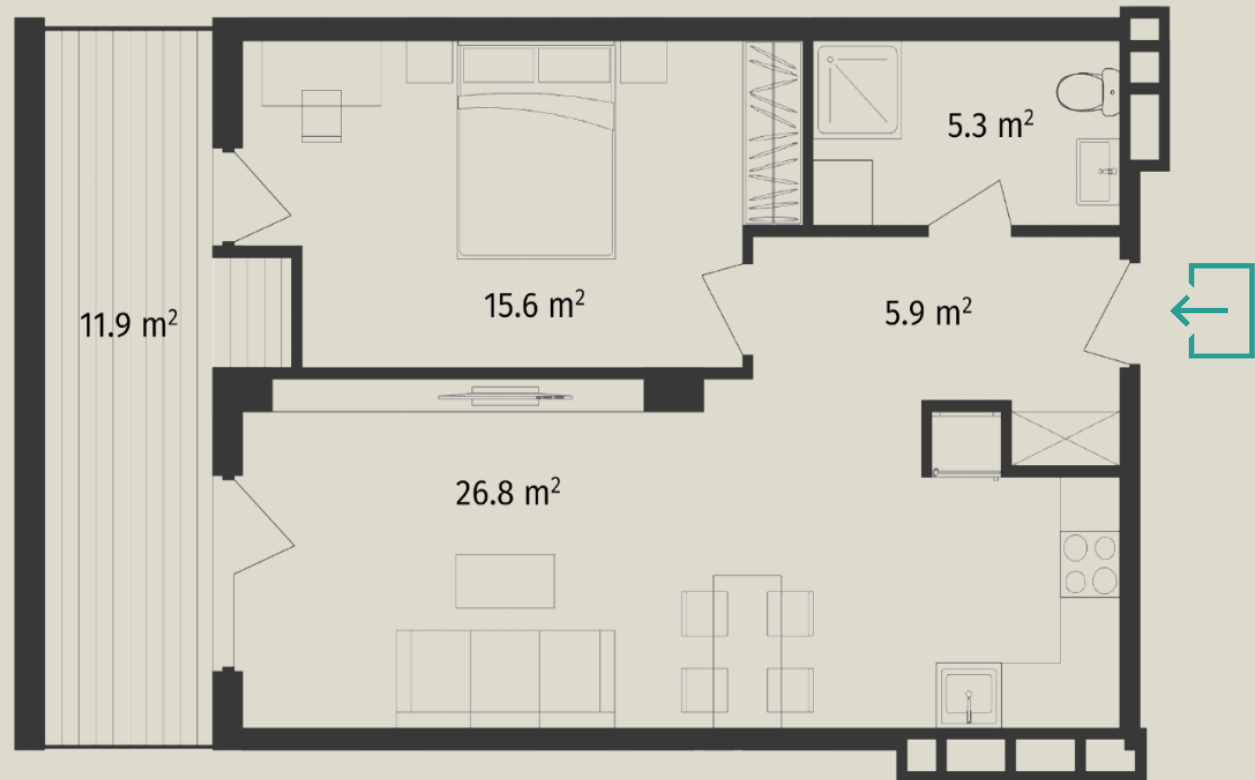


1 საძინებლიანი ბინა

- ჰოლი - 5.9 კვ.მ
- საძინებელი - 15.6 კვ.მ
- სტუდიო - 26.8 კვ.მ
- აივანი - 11.9 კვ.მ
- WC - 5.3 კვ.მ



ფართობი: 66.2 კვ.მ

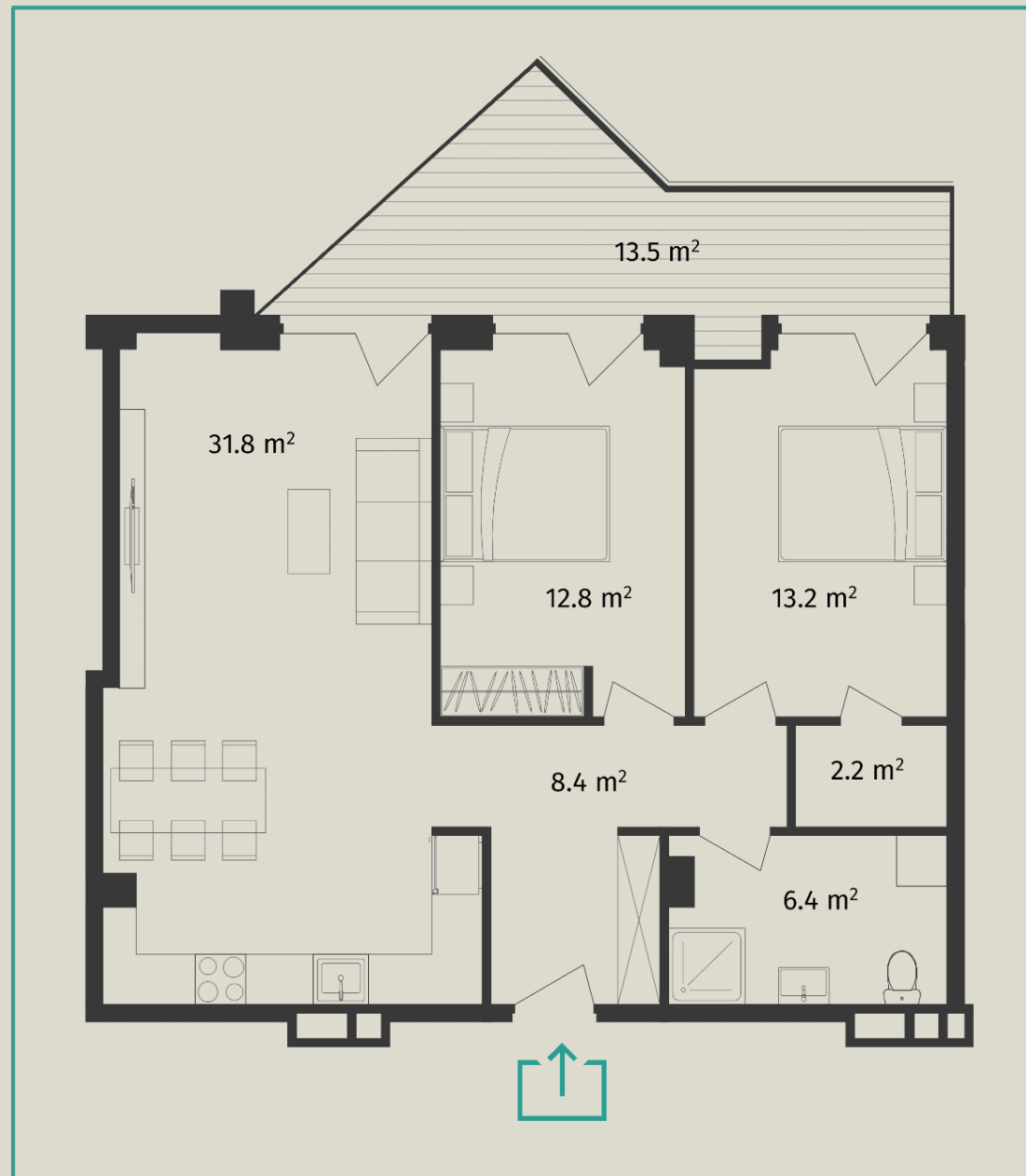


2 საძინებლიანი ბინა

- ჰოლი - 8.4 კვ.მ
- საძინებელი - 12.8 კვ.მ
- საძინებელი - 13.2 კვ.მ
- სტუდო - 31.8 კვ.მ
- აივანი - 13.5 კვ.მ
- სათავსო - 2.2 კვ.მ
- WC - 6.4 კვ.მ



ფართობი: 90 კვ.მ

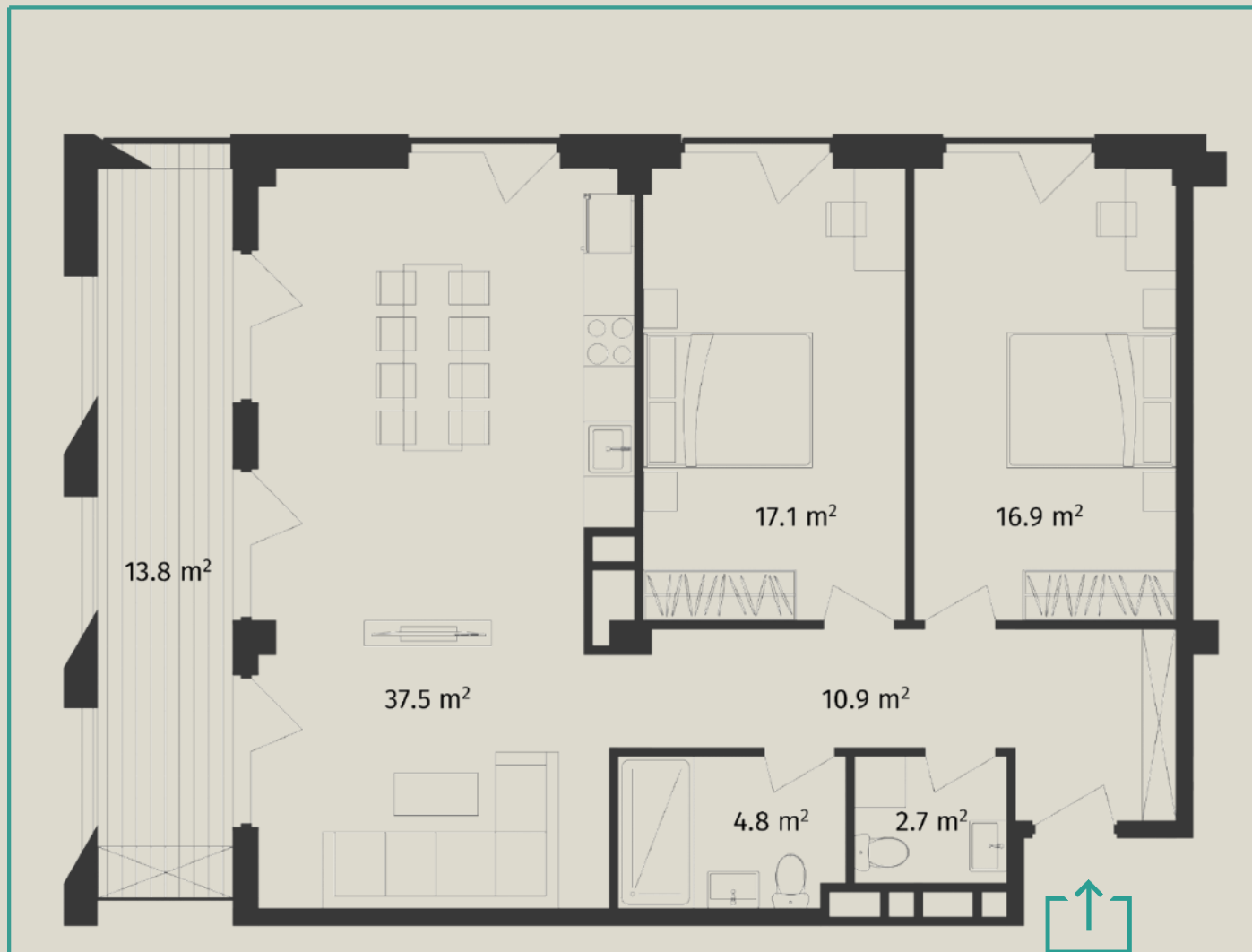


2 საძინებლიანი ბინა

- ჰოლი - 10.9 კვ.მ
- საძინებელი - 16.9 კვ.მ
- საძინებელი - 17.1 კვ.მ
- სტუდო - 37.5 კვ.მ
- აივანი - 13.8 კვ.მ
- WC - 4.8 კვ.მ
- WC - 2.7 კვ.მ



ფართობი: 103.3 კვ.მ

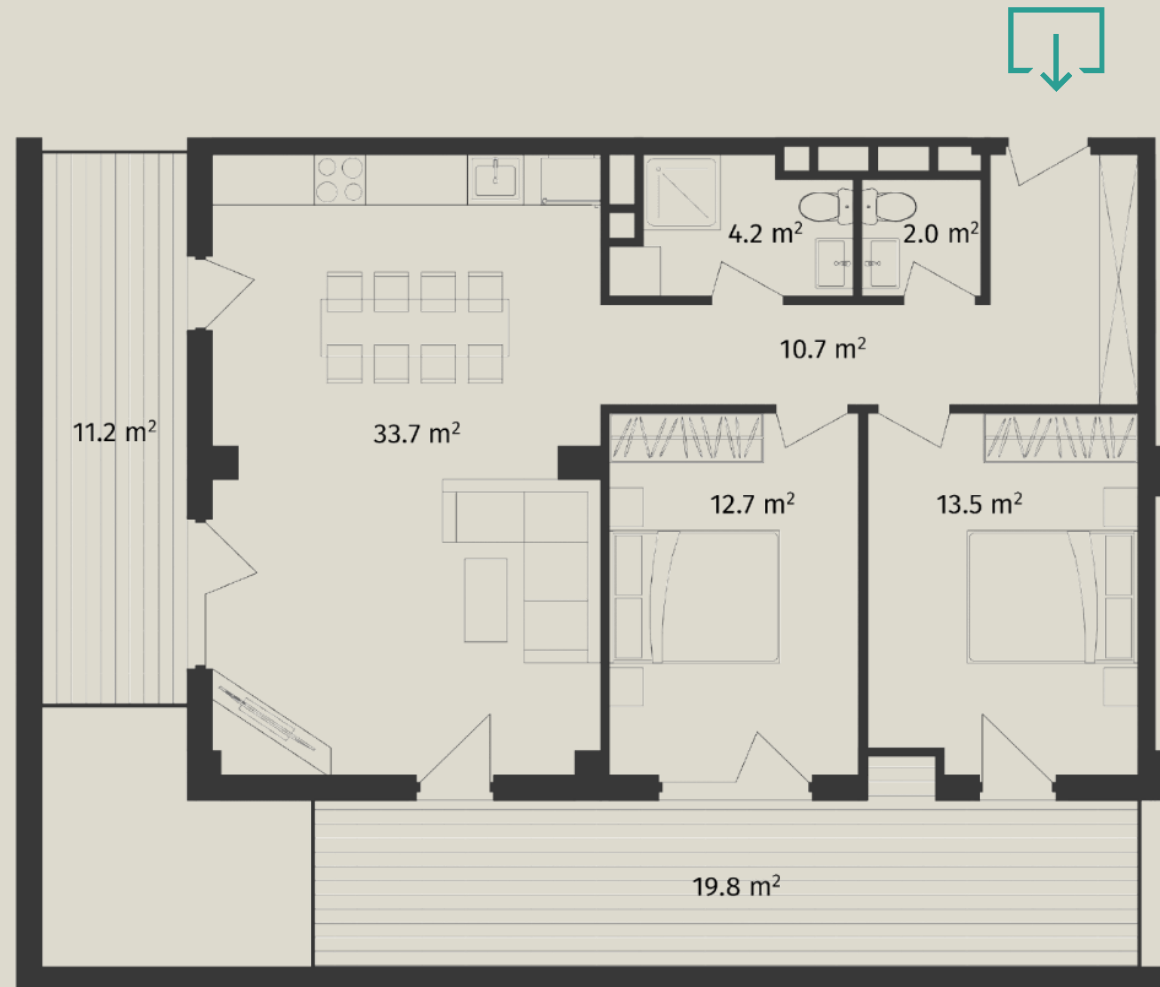


2 საძინებლიანი ბინა

- ჰოლი - 10.7 კვ.მ
- საძინებელი - 12.7 კვ.მ
- საძინებელი - 13.5 კვ.მ
- სტუდიო - 33.7 კვ.მ
- აივანი - 11.2 კვ.მ
- აივანი - 19.8 კვ.მ
- WC - 4.2 კვ.მ
- WC - 2.0 კვ.მ



ფართობი: 110.7 კვ.მ



2 საძინებლიანი ბინა

- ჰოლი - 14.3 კვ.მ
- საძინებელი - 21.6 კვ.მ
- საძინებელი - 20.4 კვ.მ
- სტუდიო - 48.6 კვ.მ
- აივანი - 7.4 კვ.მ
- აივანი - 17.8 კვ.მ
- აივანი - 21.8 კვ.მ
- WC - 4.9 კვ.მ
- WC - 5.9 კვ.მ



ფართობი: 164.3 კვ.მ

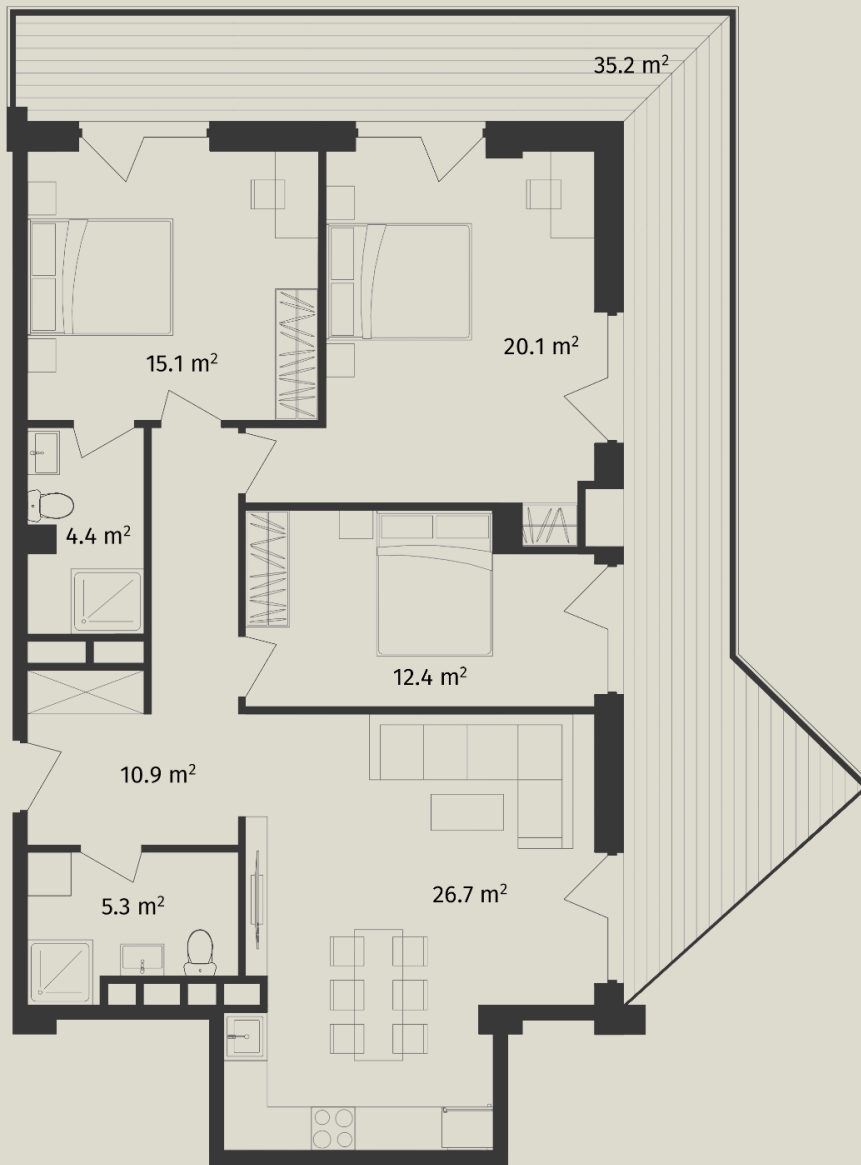


3 საძინებლიანი ბინა

- ჰოლი - 10.9 კვ.მ
- საძინებელი - 15.1 კვ.მ
- საძინებელი - 20.1 კვ.მ
- საძინებელი - 12.4 კვ.მ
- სტუდია - 26.7 კვ.მ
- აივანი - 35.2 კვ.მ
- WC - 5.3 კვ.მ
- WC - 4.4 კვ.მ



ფართობი: 130.5 კვ.მ

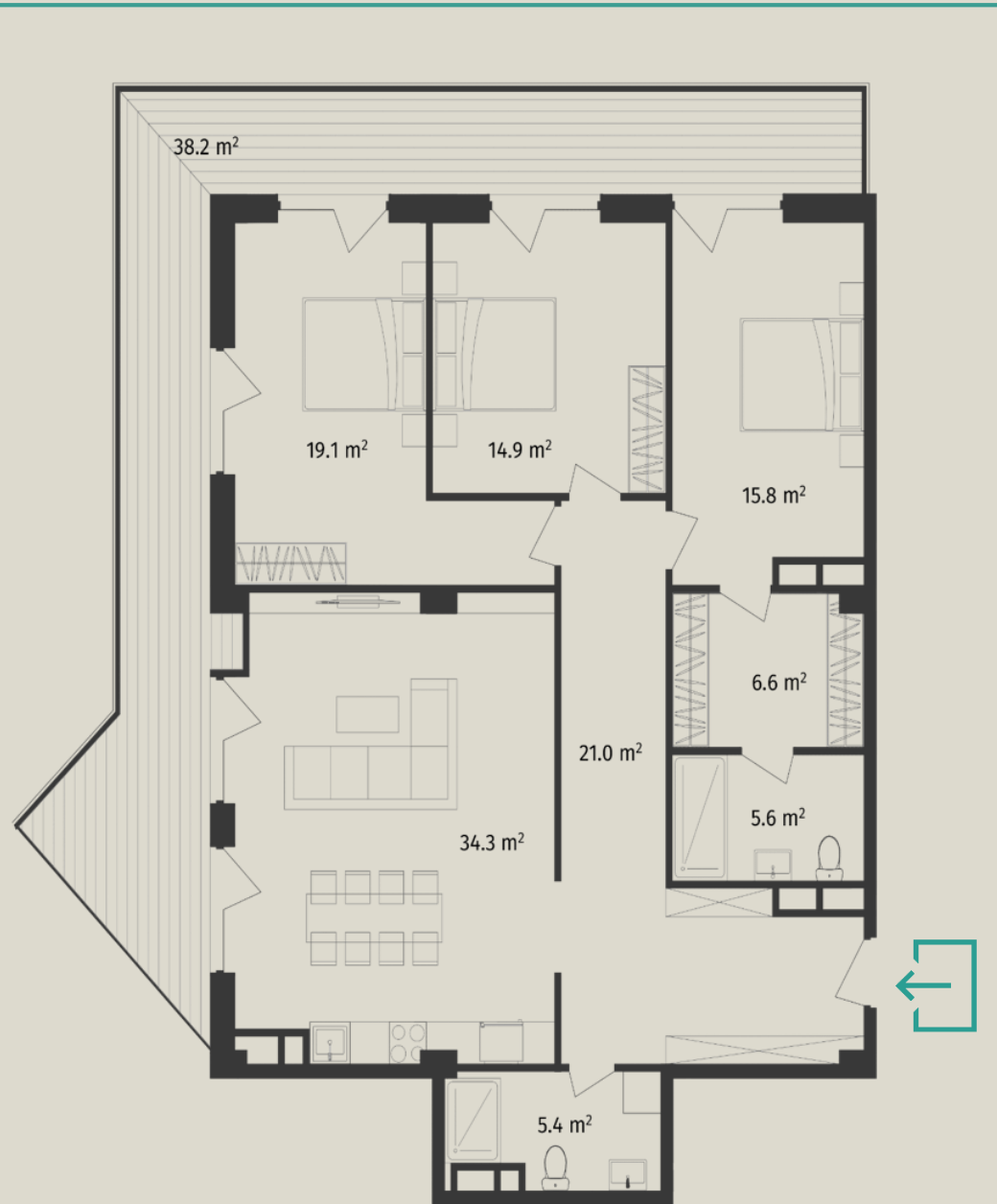


3 საძინებლიანი ბინა

- ჰოლი - 21.0 კვ.მ
- საძინებელი - 14.9 კვ.მ
- საძინებელი - 19.1 კვ.მ
- საძინებელი - 15.8 კვ.მ
- საგარდერობო ოთახი - 6.6 კვ.მ
- სტუდიო - 34.3 კვ.მ
- აივანი - 38.2 კვ.მ
- WC - 5.6 კვ.მ
- WC - 5.4 კვ.მ



ფართობი: 162.2 კვ.მ



ბინის ჩაბარების პირობები

ბინა ბარდება კრედიუმ მწვანე კარკასის მდგომარეობით:

- შენობის პერიმეტრზე დამონტაჟებულ ალუმინის კარ-ფანჯარას;
- ბინაში შესასვლელ რკინის კარს;
- ბინის შიდა პერიმეტრზე კლიენტთან შეთანხმებული პროექტის მიხედვით ბლოკით ამოყვანილი, გალესილ კედლებს;
- მოჭიმულ იატაკს;
- ხმის იზოლაციით უზრუნველყოფილ ბინებს შორის გამყოფ კედლებს და იატაკის ფილას;
- ბინაში შეყვანილ ელ. ენერგიას და დამონტაჟებულ ელექტრო წერტილებს
- ბინაში სველ წერტილამდე მიყვანილ წყლის და კანალიზაციის დგარებს.
- სველ წერტილში გალესილ კედლებსა და მოჭიმულ იატაკს;
- ბუნებრივი აირის, წყლის და ელექტრო ენერგიის დამონტაჟებულ მრიცხველებს;
- ბინაში შეყვანილ ბუნებრივ აირს და დამონტაჟებულ გათბობის მილებს;
- მოპირკეთებულ აივნებს.





მობინადრეებზე და კომპლექსზე ზრუნვა

კომფორტი და უსაფრთხოება

- 24 საათიანი დაცვის სამსახური
- სადარბაზოების, ლიფტებისა და ეზოების დასუფთავება
- გამწვანების მოვლა
- კონსიერჟის სერვისი

i პროექტში შემუშავებულია რემონტის წარმოების წესები, რასაც დეტალურად გაგაცნობთ გაყიდვების მენეჯერი.

გადახდის პირობები

შიდა განვადება

20% პირველადი შენატანი
18 თვე განვადება

პარტნიორი ბანკი





WWW.AR.GE

032 2 50 22 11

ნმ. ქეთევან წამბაგულის გამზ.18